



“SI PUÒ FARE”

E' il nome che diamo al nostro nuovo impegno

La Fondazione TEDA,
nei suoi dieci anni di attività, ha perseguito uno degli scopi della propria missione:
accrescere i servizi per le persone con autismo in tutte le età della vita.

Dallo storico servizio Luna Park, dedicato agli adolescenti e giovani adulti, a Casa & Quartiere per i bambini dai 6 ai 15 anni, a Lilliput per i piccolissimi, per finire con il Social Club pensato specificamente per i giovani con maggior capacità relazionali.

Tutto questo per rispondere alle emergenze delle famiglie nel contesto territoriale di Torino e della sua provincia, attuale raggio d'azione della Fondazione .

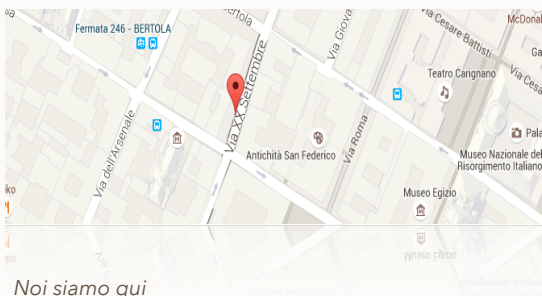
In un ventaglio di proposte che si è sforzato di essere sempre più esaustivo rispetto ai bisogni, non poteva mancare l'impegno a sostenere chi ha raggiunto l'età adulta e a dedicare loro un progetto di vita che li affranchi dalla famiglia.

L'attuale sfida che la Fondazione affronta con il progetto " Si può fare" è quella di proporre una dimensione di residenzialità il più possibile aderente alla "normalità": un gruppo appartamento, pensato per sei persone con Disturbo dello Spettro dell' Autismo che mantenga la dimensione relazionale della "famiglia", ideale per creare legami con il condominio, il quartiere ed il territorio, conservando al suo interno la possibilità di condividere spazi, tempi ed attività.

Le esperienze positive in questa direzione, collaudate da persone con problemi psichiatrici, down, disabili fisici, unitamente all'identificazione delle necessità sul territorio, condivise con le istituzioni socio sanitarie regionali e del comune di Torino e agli indirizzi della legge sul "dopo di noi", ci incentivano a raccogliere le tante istanze delle famiglie per le quali è giunto il momento di affrontare l'esperienza dell'emancipazione dal proprio figlio con autismo con una proposta innovativa di residenzialità. Anche per questo servizio, come per gli altri in essere, la Fondazione Teda si avvarrà della collaborazione della Cooperativa Interactive, con la quale opera in A.T.I. dal 2006.

Torino, ottobre 2016

Tiziana Icelo



LA STRUTTURA E I SUOI SPAZI

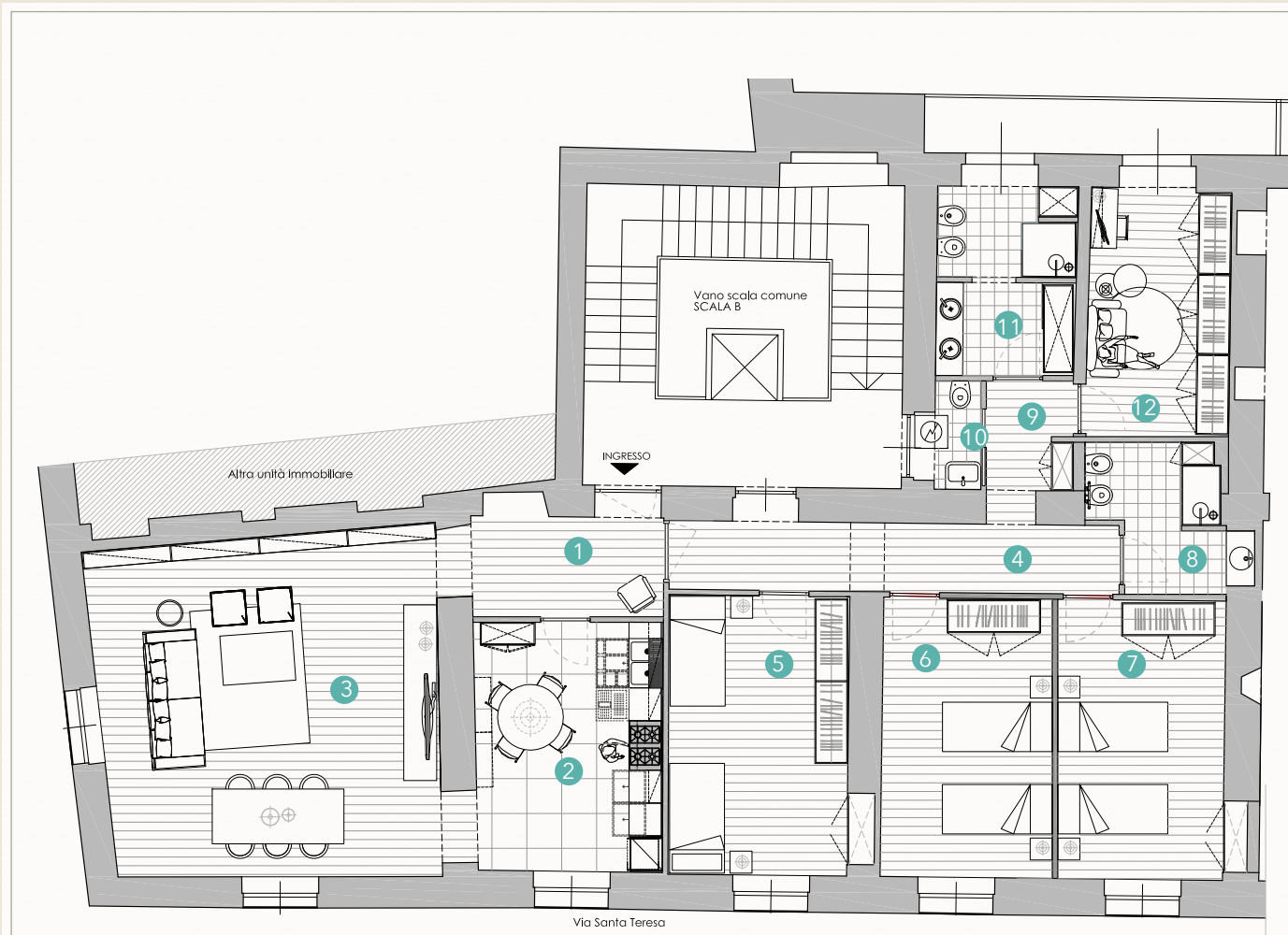
Un progetto per garantire una realtà familiare e accogliente a tutti gli ospiti che vi alloggeranno.

La nuova sfida della Fondazione è quella di adibire l'unità immobiliare posta al 4° piano (5° p.f.t), facente parte della palazzina Ottocentesca che già ospita gli altri servizi della Fondazione in "Gruppo Appartamento".

La distribuzione planimetrica della struttura è pensata in modo tale da ospitare n° 6 ragazzi affetti da Disturbo dello Spettro dell'Autismo. Pertanto sono previste: 3 camere doppie, 2 bagni, un locale lavanderia, un locale di servizio dedicato al personale di assistenza, una cucina e una sala polivalente.

- | | | | |
|---|------------------|----|----------------------|
| 1 | Ingresso | 7 | Camera doppia |
| 2 | Cucina | 8 | Bagno |
| 3 | Sala polivalente | 9 | Disimpegno |
| 4 | Disimpegno | 10 | Lavanderia |
| 5 | Camera doppia | 11 | Bagno |
| 6 | Camera doppia | 12 | Locale di assistenza |

Planimetria generale



IL CANTIERE



COLLABORAZIONI

Il progetto “SI PUO’ FARE” è sostenuto grazie all’impegno dei seguenti **Partner:**

CARLOTTA PESCE STUDIO DI ARCHITETTURA E DESIGN -progetto architettonico e di arredi, pratiche, direzione lavori-
IN SINERGIA SAS di DANIELE GATTO - piano di sicurezza e coordinamento in fase esecutiva -
FIORFOOD, NovaCoop

La ristrutturazione è stata possibile grazie alle seguenti **Collaborazioni:**

- F.lli BARATELLA, impresa elettrica
- COELLO Jorge, decoratore
- LA ROSA Nico, cartongessista
- NAPOLEONE Pasquale, impresa edile
- SCARAFIOTTI Franco, fabbro
- BORGIO Carlo, falegnameria
- GN IMPIANTI DI NEJORONE Giovanni, impianti aria condizionata
- MARRETTA Enzo, parquettista
- TONIN Marco, idraulico

Per **le forniture** si ringrazia:

- BIESSE impianti di sorveglianza
- CEI ARREDAMENTI arredi
- CO.PA. S.r.l. materassi e reti
- CITTERIO MEDA Srl divani e letti
- ELETTRORUPPO ZERO UNO materiale elettrico e condizionatori e luci
- LEGNOCASA serramenti esterni
- LORENZINI G&C snc materiale idraulico sanitario e piastrelle

Uno speciale ringraziamento a tutte le persone che hanno contribuito con **donazioni**